

PIAL COMBE DE SAVOIE

CO-PILOTES

Etablissement tête de PIAL

Collège Pierre et Marie Curie – Montmélian
Chef d'établissement: Nathalie Wodwiak
ce.0731044N@ac-grenoble.fr 04 79 84 21 30

IEN Montmélian

Mathias PIERRE
Ce.la73-IEN-Montmelian@ac-grenoble.fr

REFERENTS

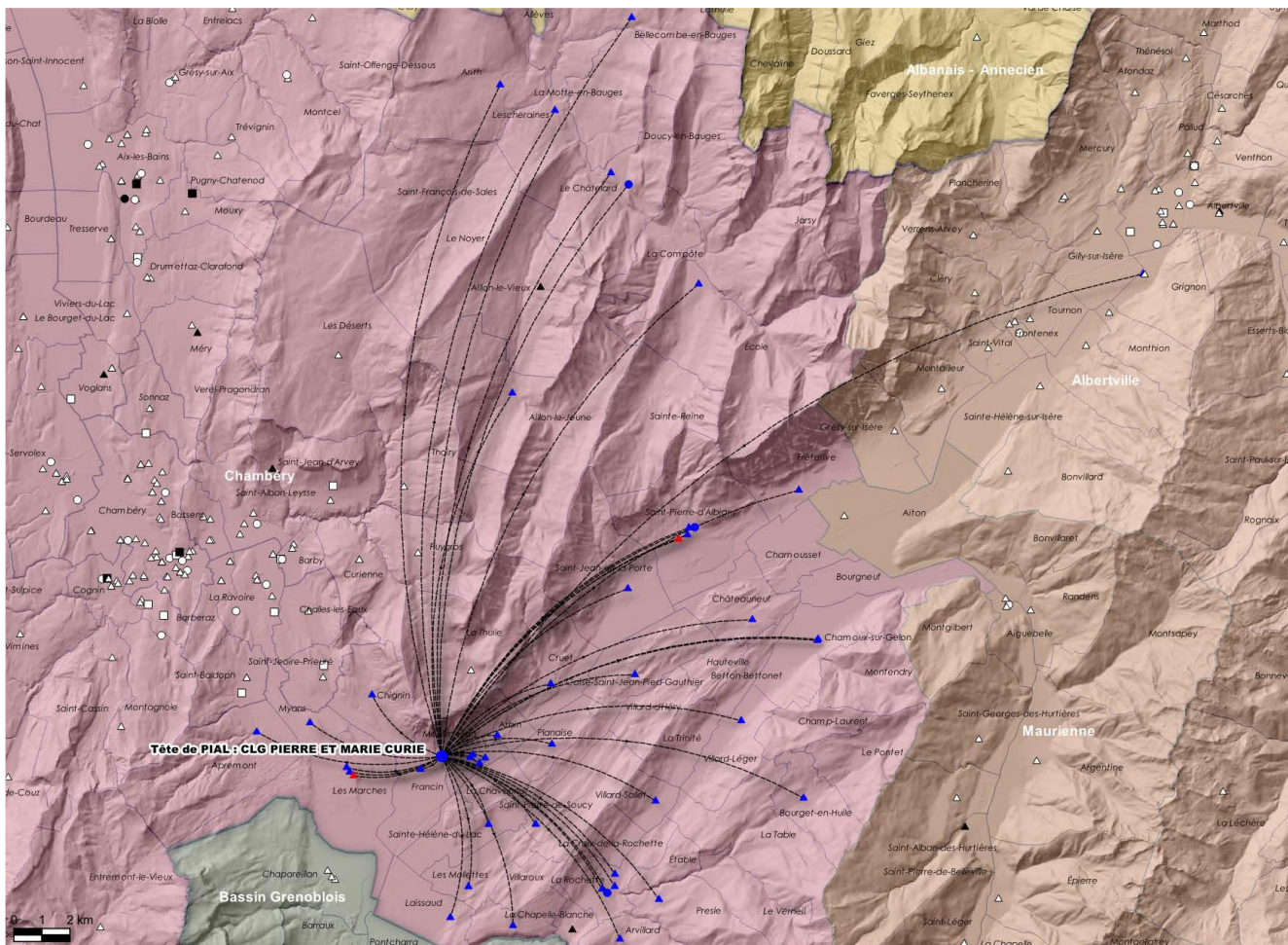
Coordonnateur PIAL

Christine Chopin
coordopial73.combedesavoie@ac-grenoble.fr

AESH référente

Marie-Alice Favre
refpial73.combedesavoie@ac-grenoble.fr

Enseignant referent jean-Philippe Carron er.pial-combesavoie@ac-grenoble.fr 06 24 80 18 55



Liste des établissements rattachés au PIAL

ECOLES*

AILLON-LE-JEUNE	La Combe	E.P.PU	LE CHATELARD		E.P.PU
APREMONT		E.P.PU	LES MOLLETES	Arc en ciel	E.M.PU
ARBIN	Les Champs	E.P.PU	LESCHERAINES		E.P.PU
ARITH		E.E.PU	MONTMELIAN	Amélie Gex	E.M.PU
ARVILLARD		E.P.PU	MONTMELIAN	Jean Moulin *	E.E.PU
BELLECOMBE-EN-BAUGES	Chef-Lieu	E.P.PU	MONTMELIAN	Jean Rostand	E.M.PU
CHAMOUX-SUR-GELON	Elémentaire	E.E.PU/ E.M.P.U	MONTMELIAN	Pillet Will	E.E.PU
CHATEAUNEUF	Malataverne	E.E.PU	MYANS		E.P.PU
CHIGNIN		E.P.PU	PLANAISE		E.P.PU
COISE ST-JEAN-PIED-GAUTHIER	Jean Gorges	E.P.PU	PORTE-DE-SAVOIE	Crincaillé LES MARCHES	E.E.PU/ E.M.P.U
CRUET		E.P.PU	PORTE-DE-SAVOIE	FRANCIN	E.P.PU
ECOLE		E.P.PU	PRESLE		E.P.PU
FRETERIVE		E.P.PU	STE-HELENE-DU-LAC		E.P.PU
LA CHAPELLE-BLANCHE	de la Fontaine	E.P.PU	ST-JEAN-DE-LA-PORTE		E.P.PU
LA ROCHETTE	La Croisette	E.M.PU	ST-PIERRE-D' ALBIGNY	Les Frontailles	E.M.PU
LA ROCHETTE	La Neuve *	E.E.PU	ST-PIERRE-D'ALBIGNY	Les Frontailles *	E.E.PU
LA ROCHETTE	Les Grillons	E.M.PU	ST-PIERRE-DE-SOUCY		E.P.PU
LAISSAUD		E.E.PU	VILLARD-LEGER		E.P.PU
LE BOURGET-EN-HUILE		E.P.PU	VILLARD-SALLET	Tour Montmayeur	E.P.PU

COLLEGES

La rochette	Collège du Val Gelon*	Montmélian	Collège Pierre et Marie Curie**
Le Châtelard	Collège des Bauges *	St Pierre d'Albigny	Collège les Fronailles *

PRIVE et ESMS

Porte de Savoie	Ecole Saint Maurice	St Jean de la Porte	IME St Réal
St Pierre d'Albigny	Ecole Jeanne d'Arc		

*Collège Le Chatelard et secteur écoles des Bauges suivis par ER Dsden – Catherine Lacambre

* comprend un dispositif ULIS

** comprend un dispositif EGPA